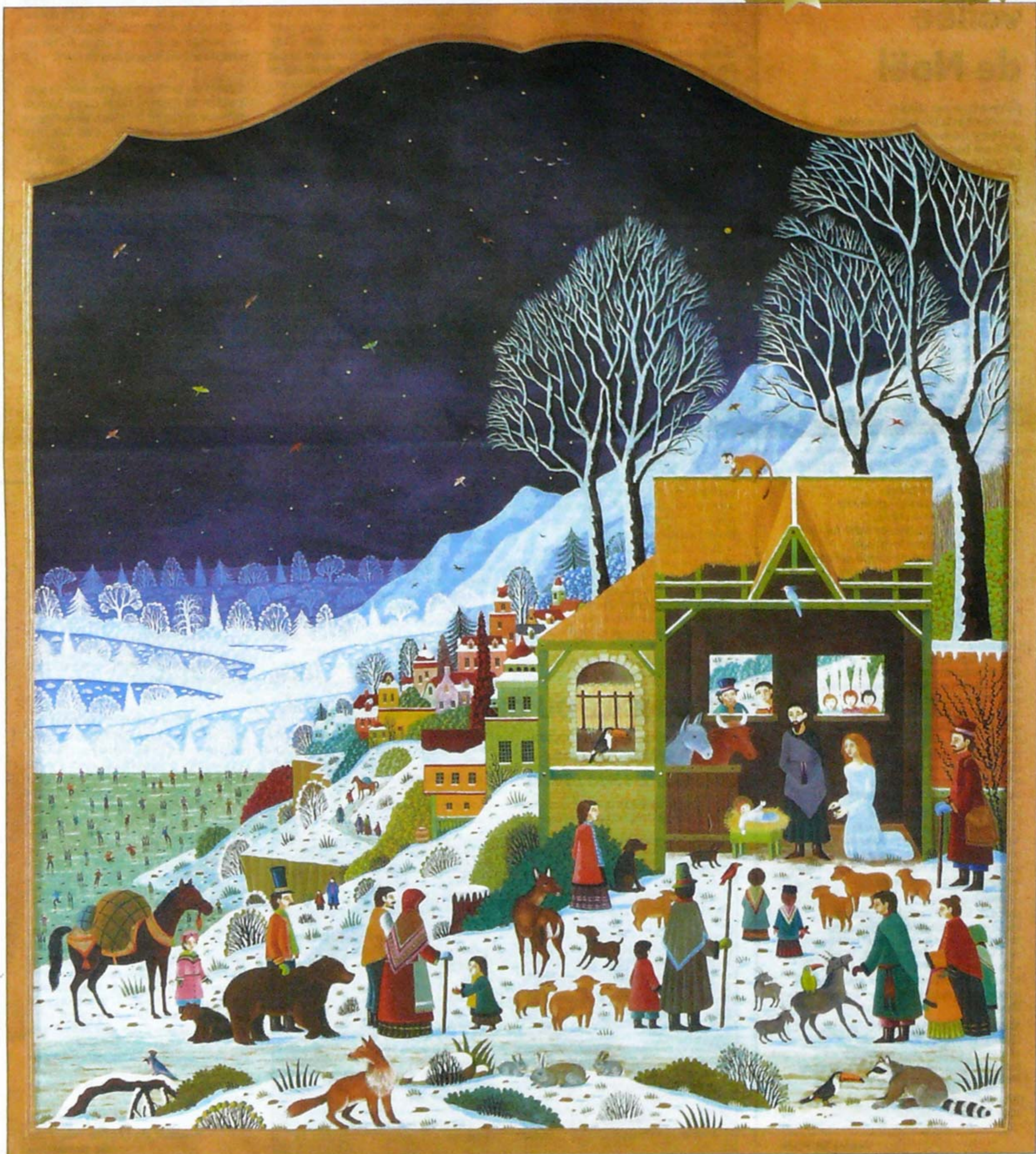


Courrier

français

■ l'hebdomadaire chrétien ■

60^{ème} ANNÉE - 1,10 € - 24 DÉCEMBRE 2004 - N° 3145



En collaboration avec le diocèse de Nantes, l'artiste peintre Alain Thomas a réalisé un triptyque de la Nativité, dont voici la partie centrale. Il sera dévoilé lors de la messe de minuit par l'évêque de Nantes, Mgr Georges Soubrier, en la cathédrale Saint-Pierre-et-Saint-Paul de Nantes.



RENCONTRE

Secrets de la Nativité par Alain Thomas

Vendredi 24 décembre en la cathédrale Saint-Paul-et-Saint-Pierre de Nantes, lors de la messe de minuit, le triptyque de l'artiste peintre Alain Thomas sera dévoilé. Un événement pour ce contemplatif, dont la nature nourrit son art et sa réflexion. Il nous fait partager ici les dessous d'une œuvre à part.

Écho de l'Ouest : Pouvez-vous nous raconter l'historique de cette Nativité ? Comment a-t-elle vu le jour ?

Alain Thomas : Au départ, courant 2003, il y a une rencontre informelle avec Mgr Soubrier. Tout en parlant de peinture, sérénité, message de paix, l'idée est venue de réaliser un tableau pour la cathédrale. Personnellement, je parlais pour un petit format, mais tout compte fait ce n'est pas très approprié pour la cathédrale. Il est vrai que mettre un tableau dans la cathédrale cela ne se fait pas comme cela. Dans un premier lieu, l'évêque était d'accord, mais comme c'est un immeuble qui appartient à l'État, il a fallu l'intervention de la Drac¹. Le projet est alors passé en commission. Dès l'instant où il y avait accord de l'évêché, cela s'est bien passé. L'endroit qui a été choisi pour la disposer est la chapelle du sacré cœur, à gauche de l'autel. Il a fallu ensuite déterminer le format lors d'un nouveau rendez-vous avec la Drac en tenant compte du scellement. Les fiches doivent supporter les 80 kg du tableau. J'ai aussi beaucoup apprécié le fait que ni la Drac, ni Mgr Soubrier, ne m'ont

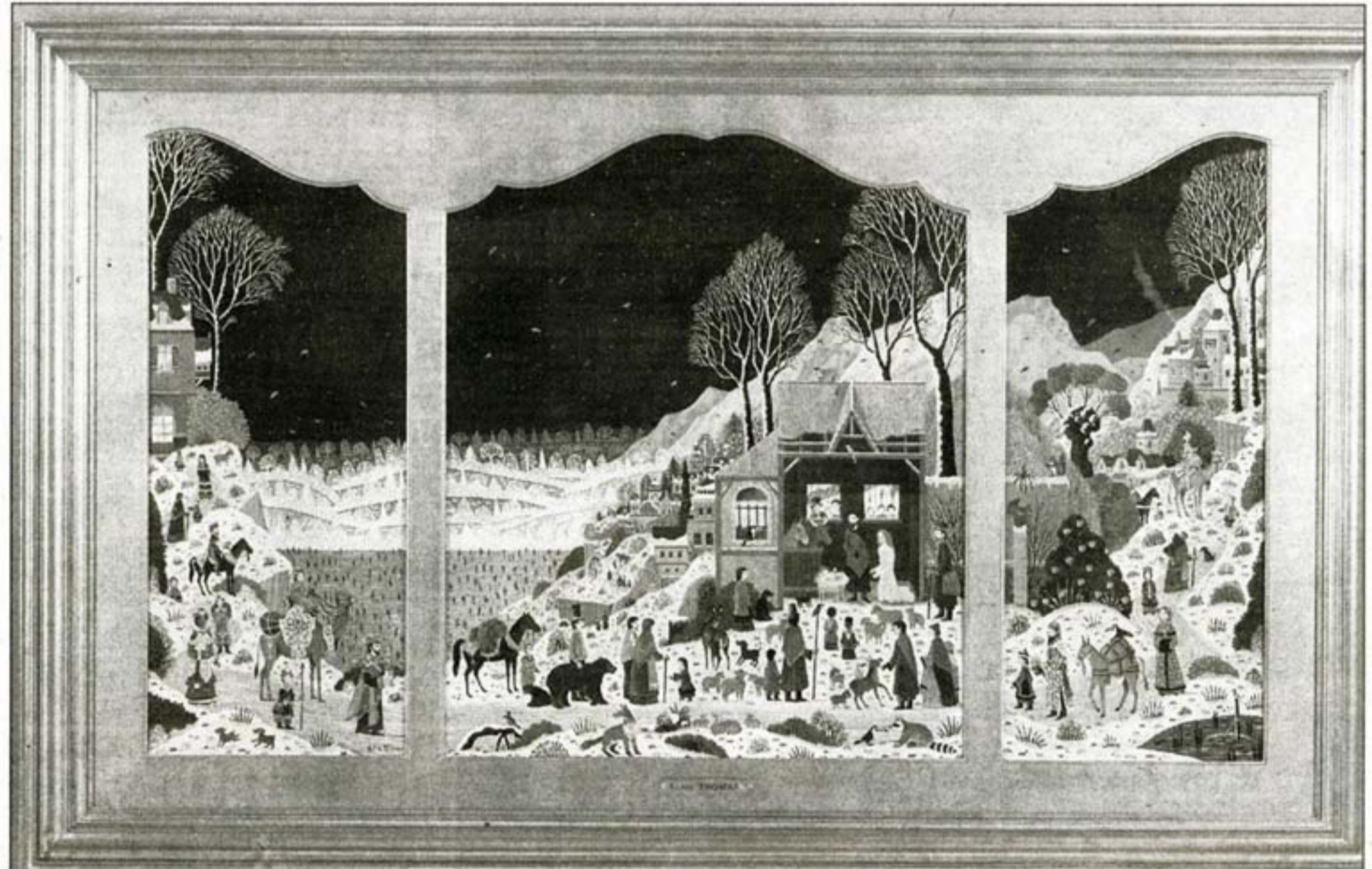
jamais demandé de maquette de prémaquette, de dessin préparatoire. C'était le feu vert total. Les deux parties m'ont fait une confiance impressionnante.

Comment avez-vous élaboré l'œuvre, dans l'idée et dans la technique ?

J'ai mûri l'idée pendant trois à quatre mois. Et je l'avais pratiquement en tête au moment de le mettre en dessin. Et là, ça été assez curieux, au moment de me mettre à la peindre rien ne venait. Pendant deux, trois, quatre jours, j'étais là comme un débutant devant mon tableau, incapable de démarrer si bien que je m'inventais des excuses pour toujours faire autre chose. Et puis un jour, c'est venu. J'ai commencé par l'étable. Il y a eut encore un arrêt puis après c'est parti. Il m'a fallu quinze jours à temps complets pour dessiner ce tableau tout en l'ayant bien en tête avant. Pour le mettre en couleur, le travail a duré un an. C'est considérable quand vous savez qu'il faut aller vite.

Quelle est l'atmosphère de cette Nativité ?

C'est une nativité qui se situe dans un monde intemporel, traité dans l'esprit des



Le triptyque dans son intégralité, tel qu'il est présenté en la cathédrale de Nantes. Ses dimensions : 235 x 150 cm avec son cadre.

Flandrains. C'est-à-dire qu'on y trouve la neige, les patineurs, en cherchant bien on peut deviner qu'il y a peut-être un petit cirque pas trop loin puisqu'on voit un monstre d'ours qui vient avec une ourse et son ourson. Un peu plus loin, il y a un singe qui a dû s'échapper ou qui est curieux de voir cette animation. Puis bien entendu, il y a un clin d'œil au toucan. En regardant de près, on peut en trouver quatre.

Quelle est la teinte du message que vous avez voulu faire passer par votre sensibilité artistique ?

Au départ, c'est de retrouver un climat de paix et de sérénité. Un petit raton laveur semble dialoguer avec un toucan, ce qui dans la nature ne se verra jamais, tout comme le renard qui regarde un oiseau. C'est un clin d'œil au jardin d'éden.

Est-ce une ouverture vers la transcendance ?

On peut penser que certains enseignants amèneront peut-être des classes. Les enfants poseront des questions qu'ils n'avaient pas l'opportunité de poser. Cela peut déclencher une certaine curiosité et intérêt d'en savoir plus sur le thème de la nativité. C'est vrai que certains regarderont l'aspect technique, d'autre essaieront d'aller plus loin.

On pourrait voir une porte d'entrée pour un certain catéchisme ?

Probablement. Je n'y ai pas pensé en faisant l'œuvre au départ, mais il est vrai qu'il y a un cheminement qui s'effectue. Pourquoi pas déclencher des questions qui amèneront des réponses. Peut-être que certains enfants, visiteurs de la cathédrale, essaieront de réfléchir un peu plus.

Est-ce à dire que la nature que vous représentez est un chemin vers Dieu ?

Tout à fait certain. De toute façon, dans notre monde actuel, il y a un réel besoin de sérénité, de nature, de paix, d'évasion du monde de la ville.

Sur l'œuvre en elle-même, pourquoi avoir pris une neige nocturne ?

C'est vrai que j'avais déjà peint une autre Nativité il y a 25 ans. Ici, le bleu de la nuit apporte un éclat aux autres couleurs. De part

la présence des rois mages il y a un côté oriental qui m'a permis de faire des incrustations de dorures à la feuille donnant vie au tableau. Suivant l'endroit où l'on se met, les incrustations apparaissent plus ou moins de manière accentuée. C'est assez amusant car cela permet au tableau de vivre. De part la conception, il y avait un problème à résoudre car les panneaux étant très verticaux, j'ai pensé faire un chemin par lequel arrivent les mages. J'ai pu me laisser aller dans le bon sens du terme, dans leurs costumes.

Cette œuvre à caractère religieux vous invite-t-elle à poursuivre sur ce thème ?

Ça peut aller plus loin, en effet. Dans les deux à trois années à venir, il y aura un saint François d'Assise, c'est incontournable, et une fuite en Égypte. François parce qu'il y a eut son dialogue avec les oiseaux. La fuite en Égypte donne lieu à de très beaux paysages avec des lointains. C'est d'ailleurs un thème qui a été régulièrement par les peintres flamands.

Propos recueillis par Vincent GAUTIER

¹ Drac : Direction régionale des Affaires culturelles



C'est sous l'œil attentif de ses animaux, qu'Alain Thomas a réalisé le tableau de la Nativité.



Moment de paix, entre deux toiles, Alain Thomas n'hésite pas à chérir ses compagnons.

Sur Radio Fidélité

Fréquences : Nantes, 103.8. Châteaubriant, 97.2. Pornic, 92.5 MHz
Extraits du programme du samedi 25 au vendredi 31 décembre

Du lundi au vendredi : Journal régional à 8 heures et 12 h 03. L'invité de la rédaction à 8 h 33 et 12 h 10. À la une de la presse locale à 9 heures.

De 18 h 15 à 19 heures : Le magazine de la rédaction, animé par Isabelle Noury. Un autre regard sur l'actualité générale, culturelle et religieuse en pays de Loire, avec des invités en direct.

Samedi 25 décembre : 7 h 30 : Méditation sur l'icône de la Nativité. 10 heures : Messe du jour de Noël, en direct de la cathédrale de Nantes, concélébrée autour de Mgr Soubrier. 12 heures : Bénédiction Urbi et Orbi par le pape Jean-Paul II, en direct depuis Saint-Pierre de Rome. 17 heures : Concert de Noël.

Dimanche 26 : 8 h 34 : Grégorien de toujours, par l'Association grégorienne de Nantes. 14 heures : Grand format : « La Parole de Dieu, puissance de vie » avec le P. Gérard Billon. 17 heures : Les passagers du temps - le 18 juin 1815, Napoléon I^{er} vaincu à Waterloo. 23 heures : Temps de prière, avec le groupe Jericho.

Lundi 27 : 11 h 30 : Passage : Pèlerin de Lourdes. 13 h 40 : Café théologique : Emmanuel Pisani. 19 heures : Enquête de sens : Marion Duchêne. 21 heures : Un fauteuil pour l'opéra : P. Barbier, cocktail d'opéras pour le nouvel an.

Mardi 28 : 11 h 30 : À tout cœur. 14 h 27 : Grand format : « Les métamorphoses de la famille » avec le père Martinot-Lagarde. 21 heures : Nous avons lu pour vous, La spiritualité de Th. Monod, interview avec l'auteur. 21 h 30 : Au puits de Jacob : A. Trochu. « Laissez Marie nous conduire à Jésus », par le père Yannick Bonnet.

Mercredi 29 : 9 heures : À la une de la presse locale. 11 h 30 : Spirit sound. 14 h 15 : Une semaine en musique. 20 h 30 : 3^e chapelet du Rosaire.

Jeudi 30 : 8 h 15 : Journal régional - Météo. 12 h 26 : L'histoire en question : Thierry Piel. 17 h 03 : Face aux chrétiens : Michel Serres, philosophe. 21 heures : Génération : des jeunes dialoguent avec des jeunes, interventions des auditeurs.

Vendredi 31 : 11 h 30 : Mystères de la croix. 15 h 30 : 2^e chapelet du Rosaire, en direct de la grotte de Lourdes. 17 h 05 : Les médias en question : Emmanuel de la Taille. 20 h 03 : Dimanche en fête.

Tél. 02.40.69.27.27 - Fax 02.40.73.27.94.

